

**GRUPA KAPITAŁOWA
SELENA FM S.A.**

**SKONSOLIDOWANY RAPORT KWARTALNY
ZA OKRES OD 1.01.2008 DO 31.03.2008**

Wrocław, 15 maja 2008 roku

GRUPA KAPITAŁOWA SELENA FM
SKONSOLIDOWANY RAPORT KWARTALNY
SA-QS_r za I kwartał 2008

1. Wybrane dane finansowe

a) dotyczące skróconego skonsolidowanego sprawozdania finansowego

WYBRANE SKONSOLIDOWANE DANE FINANSOWE	tys. zł		tys. EUR	
	I kwartał narastająco (rok bieżący) okres od 01.01.2008 do 31.03.2008	I kwartał narastająco (rok poprzedni) okres od 01.01.2007 do 31.03.2007	I kwartał narastająco (rok bieżący) okres od 01.01.2008 do 31.03.2008	I kwartał narastająco (rok poprzedni) okres od 01.01.2007 do 31.03.2007
I. Przychody netto ze sprzedaży	93 936	82 441	26 406	21 105
II. Zysk (strata) z działalności operacyjnej	4 239	2 361	1 192	604
III. Zysk (strata) brutto	-1 700	1 214	-478	311
IV. Zysk (strata) netto	-2 590	977	-728	250
V. Zysk (strata) netto przypadający akcjonariuszom jednostki dominującej	-2 598	684	-730	175
VI. Przepływy pieniężne netto z działalności operacyjnej	7 879	-1 373	2 215	-351
VII. Przepływy pieniężne netto z działalności inwestycyjnej	-4 159	-5 768	-1 169	-1 477
VIII. Przepływy pieniężne netto z działalności finansowej	-1 906	7 939	-536	2 032
IX. Przepływy pieniężne netto, razem	1 814	798	510	204
X. Aktywa razem	316 785	255 179	89 848	65 946
XI. Zobowiązania i rezerwy na zobowiązania	170 320	155 307	48 307	40 136
XII. Zobowiązania długoterminowe	28 537	22 278	8 094	5 757
XIII. Zobowiązania krótkoterminowe	141 783	133 029	40 213	34 379
XIV. Kapitał własny	146 465	99 872	41 541	25 810
XV. Kapitał zakładowy	886	454	251	117
XVI. Liczba akcji	17 724 000	9 080 000	17 724 000	9 080 000
XVII. Zysk (strata) na jedną akcję zwykłą (w zł/EURO)	-0,15	0,08	-0,04	0,02

b) dotyczące skróconego jednostkowego sprawozdania finansowego

WYBRANE DANE FINANSOWE	tys. zł		tys. EUR	
	I kwartał narastająco (rok bieżący) okres od 01.01.2008 do 31.03.2008	I kwartał narastająco (rok poprzedni) okres od 01.01.2007 do 31.03.2007	I kwartał narastająco (rok bieżący) okres od 01.01.2008 do 31.03.2008	I kwartał narastająco (rok poprzedni) okres od 01.01.2007 do 31.03.2007
I. Przychody netto ze sprzedaży	2 520	682	708	175
II. Zysk (strata) z działalności operacyjnej	498	-263	140	-67
III. Zysk (strata) brutto	189	-262	53	-67
IV. Zysk (strata) netto	193	-262	54	-67
V. Przepływy pieniężne netto z działalności operacyjnej	79	41	22	10
VI. Przepływy pieniężne netto z działalności inwestycyjnej	-80	0	-22	0
VII. Przepływy pieniężne netto z działalności finansowej	0	-38	0	-10
VIII. Aktywa razem	76 635	56 454	21 735	14 589
IX. Zobowiązania i rezerwy na zobowiązania	52 225	56 956	14 812	14 719
X. Kapitał własny	24 410	-502	6 923	-130
XI. Kapitał zakładowy	886	454	251	117

GRUPA KAPITAŁOWA SELENA FM
SKONSOLIDOWANY RAPORT KWARTALNY
SA-QS_r za I kwartał 2008

2. Skonsolidowany bilans Grupy Kapitałowej Selena FM (w tys. zł)

	stan na 31.03.2008 koniec kwartału	stan na 31.12.2007 koniec poprzedniego roku	stan na 31.03.2007 koniec kwartału
AKTYWA			
Aktywa trwałe	96 827	95 465	79 449
Rzeczowe aktywa trwałe	81 626	80 515	67 302
Nieruchomości inwestycyjne	79	79	79
Wartości niematerialne	2 515	2 463	2 129
Inwestycje w jednostki wyceniane metodą praw własności	5 107	5 048	4 020
Inne aktywa finansowe	999	373	388
Długoterminowe rozliczenia międzyokresowe kosztów	3	5	11
Aktywa z tytułu podatku odroczonego	6 498	6 982	5 520
Aktywa obrotowe	219 958	217 233	175 730
Zapasy	71 687	60 358	53 062
Należności z tytułu dostaw i usług	109 264	112 961	90 829
Należności z tytułu podatku dochodowego	511	568	100
Pozostałe należności	11 977	19 638	18 038
Krótkoterminowe aktywa finansowe	0	0	10
Krótkoterminowe rozliczenia międzyokresowe kosztów	2 302	1 207	719
Środki pieniężne i ich ekwiwalenty	24 217	22 501	12 972
SUMA AKTYWÓW	316 785	312 698	255 179
PASYWA			
Kapitał własny przypisany akcjonariuszom jednostki dominującej	146 298	149 031	92 881
Kapitał podstawowy	886	886	454
Różnice kursowe z przeliczenia jednostki zagranicznej	1 329	1 464	912
Kapitał zapasowy	169 803	169 803	121 164
Pozostałe kapitały rezerwowe	0	0	0
Zyski zatrzymane/ Niepokryte straty	-25 720	-23 122	-29 649
- zysk (strata) z lat ubiegłych	-23 122	-58 113	-30 333
- zysk (strata) netto	-2 598	34 991	684
Kapitały akcjonariuszy mniejszościowych	167	167	6 991
Kapitał własny ogółem	146 465	149 198	99 872
Zobowiązania długoterminowe	28 537	28 246	22 278
Oprocentowane kredyty bankowe i pożyczki	20 837	20 480	16 607
Inne zobowiązania finansowe	4 851	4 997	3 775
Inne zobowiązania długoterminowe	0	0	7
Rezerwa z tytułu odroczonego podatku dochodowego	2 223	2 143	1 243
Pozostałe rezerwy długoterminowe	103	103	496
Długoterminowe rozliczenia międzyokresowe przychodów	523	523	150
Zobowiązania krótkoterminowe	141 783	135 254	133 029
Zobowiązania z tytułu dostaw i usług	61 717	53 113	61 031
Bieżąca część kredytów bankowych i pożyczek	64 629	64 948	55 509
Inne zobowiązania finansowe	2 638	2 539	1 632

GRUPA KAPITAŁOWA SELENA FM
SKONSOLIDOWANY RAPORT KWARTALNY
SA-QSr za I kwartał 2008

Zobowiązania z tytułu podatku dochodowego	406	1 455	530
Pozostałe zobowiązania	9 157	9 072	11 321
Rezerwy krótkoterminowe	42	99	25
Rozliczenia międzyokresowe	3 194	4 028	2 981
Zobowiązania razem	170 320	163 500	155 307
SUMA PASYWÓW	316 785	312 698	255 179

3. Skonsolidowany rachunek zysków i strat Grupy Kapitałowej Selena FM (w tys. zł)

	I kwartał okres od 1.01.2008 do 31.03.2008	I kwartał okres od 1.01.2007 do 31.03.2007
Działalność kontynuowana		
Przychody ze sprzedaży produktów	74 405	64 780
Przychody ze sprzedaży towarów i materiałów	18 981	16 797
Przychody ze sprzedaży usług	546	860
Przychody z wynajmu	4	4
Przychody ze sprzedaży	93 936	82 441
Koszt własny sprzedaży	65 533	59 876
Zysk (strata) brutto ze sprzedaży	28 403	22 565
Pozostałe przychody operacyjne	554	926
Koszty sprzedaży	13 305	10 969
Koszty ogólnego zarządu	10 620	8 120
Pozostałe koszty operacyjne	793	2 041
Zysk (strata) z działalności operacyjnej	4 239	2 361
Przychody finansowe	74	17
Koszty finansowe	6 072	1 235
Zysk (strata) w jednostkach wycenianych metodą praw własności	59	71
Zysk (strata) brutto	-1 700	1 214
Podatek dochodowy	890	237
Zysk (strata) netto z działalności kontynuowanej	-2 590	977
Działalność zaniechana		
Strata (zysk) z działalności zaniechanej	0	0
Zysk (strata) netto za rok obrotowy	-2 590	977
Przypisany:		
Akcjonariuszom jednostki dominującej	-2 598	684
Akcjonariuszom mniejszościowym	8	293

GRUPA KAPITAŁOWA SELENA FM
SKONSOLIDOWANY RAPORT KWARTALNY
SA-QSr za I kwartał 2008

4. Zestawienie zmian w skonsolidowanych kapitałach własnych Grupy Kapitałowej Selena FM(w tys. zł)

Kapitały przypisane akcjonariuszom jednostki dominującej

	Kapitał podstawowy	Udziały (akcje) własne (-)	Kapitał zapasowy	Różnice kursowe z przeliczenia jednostki zagranicznej	Zyski zatrzymane /(niepokryte straty)		Razem kapitały własne	Kapitały udziałowców (akcjonariuszy) mniejszościowych	Kapitał własny ogółem
					Zyski zatrzymane /(niepokryte straty) z lat ubiegłych	Zysk/(strata) netto			
Na dzień 1 stycznia 2008 roku	886	0	169 803	1 464	-23 122	0	149 031	167	149 198
- różnice kursowe z przeliczenia jednostek zagranicznych	0	0	0	-135	0	0	-135	-8	-143
Przychody / koszty ujęte bezpośrednio w kapitale własnym	0	0	0	-135	0	0	-135	-8	-143
Zysk (strata) za rok obrotowy	0	0	0	0	0	-2 598	-2 598	8	-2 590
Przychody / koszty ogółem za rok obrotowy	0	0	0	-135	0	-2 598	-2 733	0	-2 733
Korekta błędów podstawowych	0	0	0	0	0	0	0	0	0
Na dzień 31 marca 2008 roku	886	0	169 803	1 329	-23 122	-2 598	146 298	167	146 465

Kapitały przypisane akcjonariuszom jednostki dominującej

	Kapitał podstawowy	Udziały (akcje) własne (-)	Kapitał zapasowy	Różnice kursowe z przeliczenia jednostki zagranicznej	Zyski zatrzymane /(niepokryte straty)		Razem kapitały własne	Kapitały udziałowców (akcjonariuszy) mniejszościowych	Kapitał własny ogółem
					Zyski zatrzymane /(niepokryte straty) z lat ubiegłych	Zysk/(strata) netto			
Na dzień 1 stycznia 2007 roku	454	0	121 164	935	-30 250	0	92 303	6 677	98 980
- różnice kursowe z przeliczenia jednostek zagranicznych	0	0	0	-23	0	0	-23	21	-2
Przychody / koszty ujęte bezpośrednio w kapitale własnym	0	0	0	-23	0	0	-23	21	-2
Zysk (strata) za rok obrotowy	0	0	0	0	0	684	684	293	977
Przychody / koszty ogółem za rok obrotowy	0	0	0	-23	0	684	661	314	975
Korekta błędów podstawowych	0	0	0	0	-83	0	-83	0	-83
Na dzień 31 marca 2007 roku	454	0	121 164	912	-30 333	684	92 881	6 991	99 872

GRUPA KAPITAŁOWA SELENA FM
SKONSOLIDOWANY RAPORT KWARTALNY
SA-QSr za I kwartał 2008

Kapitały przypisane akcjonariuszom jednostki dominującej

	Kapitał podstawowy	Udziały (akcje) własne (-)	Kapitał zapasowy	Różnice kursowe z przeliczenia jednostki zagranicznej	Zyski zatrzymane /(niepokryte straty)		Razem kapitały własne	Kapitały udziałowców (akcjonariuszy) mniejszościowych	Kapitał własny ogółem
					Zyski zatrzymane /(niepokryte straty) z lat ubiegłych	Zysk/(strata) netto			
Na dzień 1 stycznia 2007 roku	454	0	121 164	935	-30 250	0	92 303	6 677	98 980
- różnice kursowe z przeliczenia jednostek zagranicznych	0	0	0	529	0	0	529	0	529
- sprzedaż jednostki zależnej Helios Sp. z o.o.	0	0	0	0	0	0	0	-107	-107
Przychody / koszty ujęte bezpośrednio w kapitale własnym	0	0	0	529	0	0	529	-107	422
Zysk (strata) za rok obrotowy	0	0	0	0	0	34 991	34 991	33	35 024
Przychody / koszty ogółem za rok obrotowy	0	0	0	529	0	34 991	35 520	-74	35 446
Przeniesienie zysku na kapitał zapasowy	0	0	25 074	0	-25 074	0	0	0	0
Połączenie ze spółką Domarecki i Wspólnicy sp. j.	29	0	10 042	0	0	0	10 072	0	10 072
Podwyższenie kapitału i objęcie nowych udziałów przez Sirius Investment	403	0	13 588	0	0	0	13 991	0	13 991
Wzmocnienie kontroli w spółce zależnej przy połączeniu ze sp. j.	0	0	-65	0	-2 643	0	-2 709	-6 436	-9 145
Korekta błędów podstawowych	0	0	0	0	-146	0	-146	0	-146
Na dzień 31 grudnia 2007 roku	886	0	169 803	1 464	-58 113	34 991	149 031	167	149 198

GRUPA KAPITAŁOWA SELENA FM
SKONSOLIDOWANY RAPORT KWARTALNY
SA-QS_r za I kwartał 2008

5. Skonsolidowany rachunek przepływów pieniężnych Grupy Kapitałowej Selena FM
(w tys. zł)

	I kwartał okres od 1.01.2008 do 31.03.2008	I kwartał okres od 1.01.2007 do 31.03.2007
Przepływy środków pieniężnych z działalności operacyjnej		
Zysk (strata) brutto	-1 700	1 214
Korekty o pozycje:		
Udział w wyniku jednostek stowarzyszonych wycenianych metodą praw własności	-59	-71
Amortyzacja	2 464	1 931
(Zyski)/ straty z tytułu różnic kursowych	-238	-401
Odsetki i dywidendy, netto	992	434
(Zysk)/strata na działalności inwestycyjnej	-202	-196
Zmiana stanu należności	9 958	-15 183
Zmiana stanu zapasów	-13 134	70
Zmiana stanu zobowiązań krótkoterminowych z wyjątkiem kredytów, pożyczek, leasingów i podatku dochodowego	13 135	10 940
Zmiana stanu rozliczeń międzykresowych	-1 893	491
Zmiana stanu rezerw	-55	-14
Podatek dochodowy zapłacony	-1 389	-588
Środki pieniężne netto z działalności operacyjnej	7 879	-1 373
Przepływy środków pieniężnych z działalności inwestycyjnej		
Sprzedaż rzeczowych aktywów trwałych i wartości niematerialnych	193	353
Nabycie rzeczowych aktywów trwałych i wartości niematerialnych	-3 726	-5 818
Nabycie aktywów finansowych	-626	-303
Dywidendy i odsetki otrzymane	0	0
Środki pieniężne netto z działalności inwestycyjnej	-4 159	-5 768
Przepływy środków pieniężnych z działalności finansowej		
Wpływy z tytułu emisji akcji	62	0
Splata zobowiązań z tytułu leasingu finansowego	-1 047	-465
Wpływy z tytułu zaciągnięcia pożyczek/kredytów	8 168	10 664
Splata pożyczek/kredytów	-8 113	-1 879
Dywidendy wypłacone akcjonariuszom jednostki dominującej	0	0
Dywidendy wypłacone akcjonariuszom mniejszościowym	0	0
Odsetki zapłacone	-976	-381
Środki pieniężne netto z działalności finansowej	-1 906	7 939
Zwiększenie netto stanu środków pieniężnych i ich ekwiwalentów	1 814	798
Różnice kursowe netto	-98	15
Środki pieniężne na początek okresu	22 501	12 159
Środki pieniężne na koniec okresu, w tym	24 217	12 972
O ograniczonej możliwości dysponowania	0	0

6. Pozostałe informacje do skonsolidowanego sprawozdania finansowego Grupy Kapitałowej Selena FM

6.1. Informacje podstawowe

W skład Grupy Kapitałowej SELENA FM („Grupa”) wchodzi Selena FM S.A. („Spółka”, „Spółka dominująca”) i jej spółki zależne.

Skonsolidowane sprawozdanie finansowe Grupy obejmuje okres 1 stycznia - 31 marca 2008 roku oraz zawiera dane porównywalne za okres 1 stycznia - 31 marca 2007 roku.

Siedziba Spółki mieści się we Wrocławiu, Miejscem prowadzenia działalności Spółki jest Polska.

SELENA FM S.A. jest wpisana do rejestru przedsiębiorców Krajowego Rejestru Sądowego prowadzonego przez Sąd Rejonowy dla Wrocławia-Fabrycznej, VI Wydział Gospodarczy Krajowego Rejestru Sądowego, pod numerem KRS 0000292032.

Spółce dominującej nadano numer statystyczny REGON 890226440.

Czas trwania Spółki dominującej oraz jednostek wchodzących w skład Grupy Kapitałowej jest nieoznaczony.

Podstawowym przedmiotem działania Spółki dominującej jest doradztwo w zakresie prowadzenia działalności gospodarczej i zarządzania (wg PKD 74.14)

Selena FM S.A. jako podmiot dominujący koordynuje i nadzoruje działania poszczególnych spółek zależnych, będąc ośrodkiem, w którym podejmowane są decyzje dotyczące tworzenia i realizacji strategii rozwoju (m.in. optymalizacja kosztów operacyjnych Grupy, kreowanie jednolitej polityki handlowej i marketingowej Grupy oraz promowanie potencjału spółek zależnych).

Głównym profilem działalności Grupy Selena jest produkcja i sprzedaż produktów i akcesoriów chemii budowlanej. Działalność Grupy Kapitałowej odbywa się za pośrednictwem jednostek – podmiotów zależnych Spółki, które zajmują się produkcją i sprzedażą produktów oferowanych przez Grupę oraz ich marketingiem i reklamą na wszystkich rynkach regionalnych świata, gdzie prowadzona jest działalność Grupy.

6.2. Opis organizacji Grupy Kapitałowej Selena FM, ze wskazaniem jednostek podlegających konsolidacji

W skład Grupy wchodzi Selena FM S.A. oraz następujące spółki zależne:

Jednostka	Siedziba
Orion Sp. z o.o.	Dzierżoniów
Libra Sp. z o.o.	Dzierżoniów
Carina Silicones Sp. z o.o.	Siechnice
Selena Co S.A.	Wrocław
Selena S.A.	Świdnica
Sima Technologie Przemysłowe Sp. z o.o.	Kraków

GRUPA KAPITAŁOWA SELENA FM
SKONSOLIDOWANY RAPORT KWARTALNY
SA-QSr za I kwartał 2008

Spółki pośrednio zależne poprzez Selena Co S.A.:

Jednostka	Siedziba
Selena Romania SRL	Ilfov (Rumunia)
Selena Bohemia s.r.o.	Roudnice (Czechy)
Selena Hungária Kft.	Pécs (Węgry)
Selena USA, Inc.	Easton (USA)
Selena Deutschland GmbH	Hagen (Niemcy)
Neue Hagfa Dr Schenk Niemcy	Hagen (Niemcy)
Selena CA L.L.P.	Almaty (Kazachstan)
Selena Ukraine Ltd.	Kijów (Ukraina)
Selena Italia srl	Limena (Włochy)
Selena Sulamericana Ltda	Ponta Grossa (Brazylia)
Siloxane Sp. z o.o.	Siechnice (Polska)
Selena Bułgaria Ltd.	Sofia (Bułgaria)
Selena Vostok Moskwa	Moskwa (Rosja)
Selena Sever Moskwa	Moskwa (Rosja)
Selena Shanghai Trading Co., Ltd.	Shanghai (Chiny)

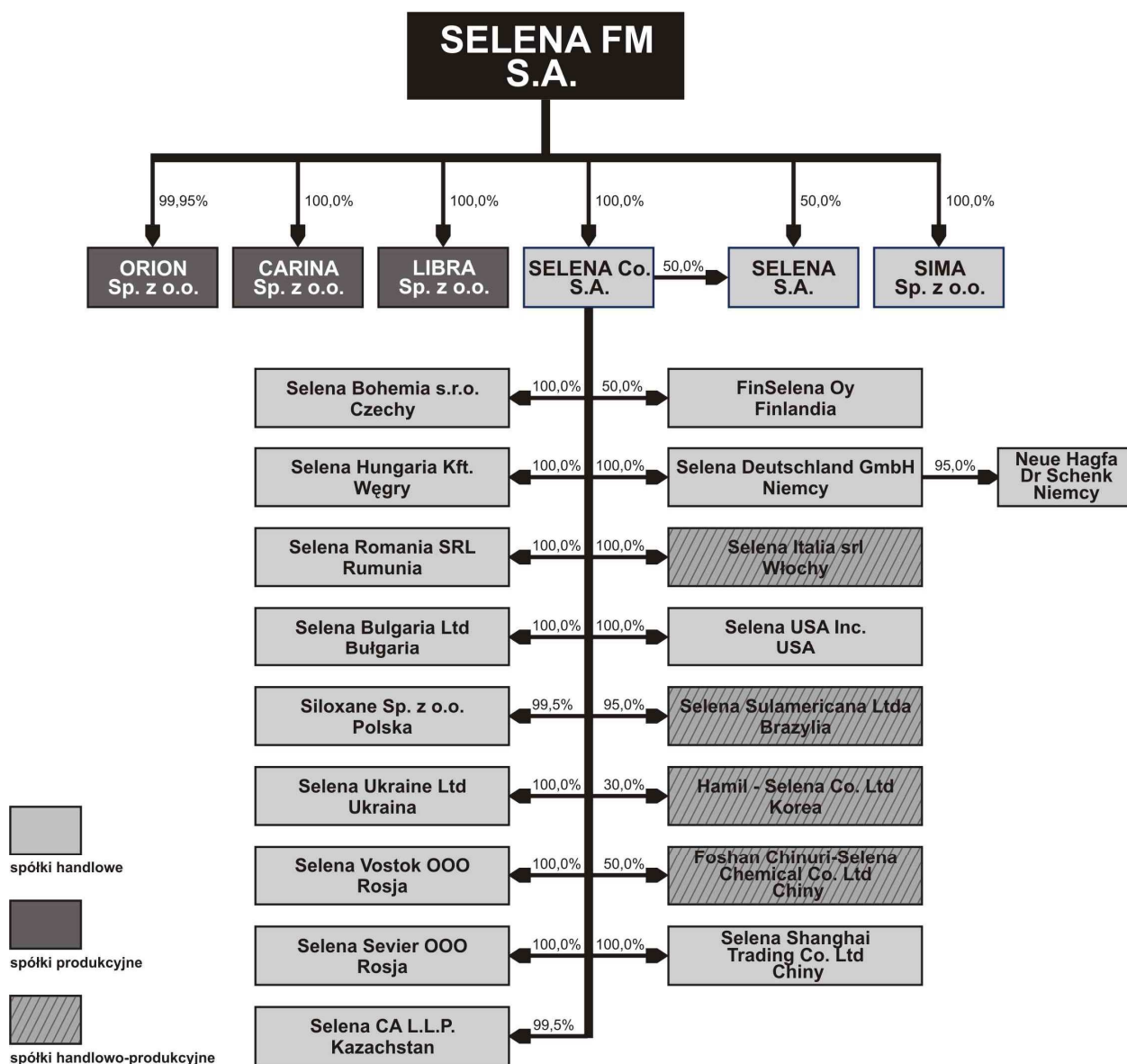
Spółki pośrednio stowarzyszone przez Selena Co. S.A. oraz wspólne przedsięwzięcia:

Jednostka	Siedziba
FinSelena Oy	Lammi (Finlandia)
Foshan Chinuri-Selena Chemical Co	Foshan (Chiny)
Hamil - Selena Co. Ltd	Kimhae (Korea)

Spółki zależne oraz pośrednio zależne konsolidowane są metodą pełną. Spółki stowarzyszone oraz wspólne przedsięwzięcia wyceniane są metodą praw własności.

Poniższy schemat przedstawia graficznie strukturę Grupy kapitałowej:

GRUPA KAPITAŁOWA SELENA FM
SKONSOLIDOWANY RAPORT KWARTALNY
SA-QSr za I kwartał 2008



6.3. Wskazanie skutków zmian w strukturze jednostki gospodarczej, w tym w wyniku połączenia jednostek gospodarczych, przejęcia lub sprzedaży jednostek Grupy Kapitałowej, inwestycji długoterminowych, podziału, restrukturyzacji i zaniechania działalności

W okresie I kwartału 2008 r. nie wystąpiły żadne zmiany w strukturze Grupy Selena FM.

6.4. Zasady przyjęte przy sporządzaniu raportu kwartalnego (w szczególności informacje o zmianach stosowanych zasad/polityki rachunkowości)

Skonsolidowany raport kwartalny Grupy Kapitałowej Selena FM za I kwartał 2008 roku zawiera:

6.4.1. skrócone skonsolidowane sprawozdanie finansowe Grupy Kapitałowej Selena FM za I kwartał 2008 roku w tym: skonsolidowany bilans, skonsolidowany rachunek zysków i strat, zestawienie zamian w skonsolidowanym kapitale własnym, skonsolidowany rachunek przepływów pieniężnych,

GRUPA KAPITAŁOWA SELENA FM
SKONSOLIDOWANY RAPORT KWARTALNY
SA-QS_r za I kwartał 2008

- 6.4.2. porównawcze dane finansowe do skonsolidowanego bilansu na dzień 31.12.2007 roku oraz 31.03.2007 roku,
- 6.4.3. porównawcze dane finansowe do skonsolidowanego rachunku zysków i strat za I kwartał 2007 roku,
- 6.4.4. porównawcze dane finansowe do zestawienia zamian w skonsolidowanym kapitale własnym za I kwartał 2007 roku oraz za 2007 rok,
- 6.4.5. porównawcze dane finansowe do skonsolidowanego rachunku przepływów pieniężnych za I kwartał 2007 roku,
- 6.4.6. skrócone sprawozdanie finansowe Selena FM S.A. za I kwartał 2008 roku w tym: bilans, rachunek zysków i strat, zestawienie zamian w kapitale własnym, rachunek przepływów pieniężnych,
- 6.4.7. porównawcze dane finansowe do skróconego bilansu Selena FM S.A. na dzień 31.12.2007 roku oraz 31.03.2007 roku,
- 6.4.8. porównawcze dane finansowe do skróconego rachunku zysków i strat Selena FM S.A. za I kwartał 2007 roku,
- 6.4.9. porównawcze dane finansowe do zestawienia zamian w kapitale własnym Selena FM S.A. za I kwartał 2007 roku oraz za 2007 rok,
- 6.4.10. porównawcze dane finansowe do rachunku przepływów pieniężnych Selena FM S.A. za I kwartał 2007 roku,
- 6.4.11. informacje dodatkowe oraz inne informacje w zakresie określonym w § 91 Rozporządzenia Ministra Finansów z dnia 19 października 2005 roku w sprawie informacji bieżących i okresowych przekazywanych przez emitentów papierów wartościowych.

Załączone skonsolidowane sprawozdanie finansowe Grupy Kapitałowej Selena FM oraz sprawozdanie finansowe Selena FM S.A. zostały sporządzone zgodnie z Międzynarodowymi Standardami Sprawozdawczości Finansowej („MSSF”), Międzynarodowymi Standardami Rachunkowości („MSR”) oraz MSSF zatwierdzonymi przez UE. MSSF obejmują standardy i interpretacje zaakceptowane przez Radę Międzynarodowych Standardów Rachunkowości („RMSR”) oraz Komisję ds. Interpretacji Międzynarodowej Sprawozdawczości Finansowej („KIMSF”). Dane finansowe przedstawione są w tys. zł (jeśli nie podano inaczej).

Informacje o zasadach rachunkowości przyjętych przez Grupę Kapitałową Selena FM zostały przedstawione w śródrocznym sprawozdaniu finansowym za okres 1.01.2007 – 30.06.2007 r. zawartym w prospekcie emisyjnym opublikowanym w związku z publiczną ofertą akcji serii C i zatwierdzonym przez KNF w dniu 21 marca 2008.

Wybrane pozycje aktywów i pasywów zaprezentowane w sprawozdaniu przeliczono na EURO według średniego kursu wymiany złotego w stosunku do EURO ustalanego przez Narodowy Bank Polski na dzień bilansowy.

Wybrane pozycje rachunku zysków i strat przeliczono na EURO po kursie stanowiącym średnią arytmetyczną średnich kursów ustalonych przez Narodowy Bank Polski na ostatni dzień każdego miesiąca w okresie objętym rachunkiem zysków i strat.

kurs na dzień 31 marca 2008 roku	3,5258
średni kurs w okresie styczeń - marzec 2008	3,5574
kurs na dzień 31 marca 2007 roku	3,8695
średni kurs w okresie styczeń - marzec 2007	3,9063

GRUPA KAPITAŁOWA SELENA FM
SKONSOLIDOWANY RAPORT KWARTALNY
SA-QS^r za I kwartał 2008

6.5. Informacje o istotnych wartościach szacunkowych, w tym o korektach z tytułu rezerw, rezerwie i aktywach z tytułu odroczonego podatku dochodowego, dokonanych odpisach aktualizujących wartości składników aktywów

Zmiany w stanie rezerw i aktywa z tyt. odroczonego podatku dochodowego oraz odpisów aktualizujących wartość składników aktywów w okresie od 1 stycznia do 31 marca 2008 przedstawia poniższa tabela:

	stan na 31.03.2008 koniec kwartału	stan na 31.12.2007 koniec poprzedniego roku	stan na 31.03.2007 koniec kwartału
Aktywo z tytułu podatku odroczonego	6 498	6 982	5 520
Rezerwa z tytułu podatku odroczonego	2 223	2 143	1 243
Rezerwy	145	202	521
Odpis aktualizujący wartość aktywów	6 067	6 139	11 928

6.6. Główne osiągnięcia oraz niepowodzenia Grupy Kapitałowej Selena FM

W I kwartale 2008 r. Grupa Selena kontynuowała dynamiczny rozwój swojej działalności, uzyskując wzrost przychodów ze sprzedaży na poziomie 14 %. Przyrost ten uzyskany został w oparciu o rozwój organiczny wynikający ze zwiększenia sprzedaży na rynku krajowym i rynkach zagranicznych podstawowych produktów. Wynika także z realizacji strategii świadomego wyboru zagranicznych rynków sprzedaży charakteryzujących się wysokim tempem wzrostu sektora materiałów budowlanych.

W I kwartale 2008 r. Grupa Selena prowadziła prace mające na celu przeprowadzenie publicznej emisji akcji. Działania te doprowadziły do zatwierdzenia w dniu 21.03.2008 r. przez KNF prospektu emisyjnego oraz przeprowadzenia oferty publicznej akcji, zakończonej w dniu 18.04.2008 r. debiutem na rynku podstawowym GPW w Warszawie praw do akcji serii C.

W okresie objętym raportem Grupa Selena FM została wyróżniona tytułem „Tego, który zmienia polski przemysł” w konkursie organizowanym przez Miesięcznik Gospodarczy „Nowy Przemysł”.

6.7. Opis czynników i zdarzeń, w szczególności o nietypowym charakterze, mających znaczący wpływ na osiągnięte wyniki finansowe

W okresie I kwartału nie wystąpiły zdarzenia jednorazowe, o nietypowym charakterze, mające istotny wpływ na wyniki osiągnięte przez Grupę.

W I kw. 2008 r. przychody ze sprzedaży wzrosły w odniesieniu do roku ubiegłego o 14 % a marża brutto na sprzedaży wzrosła z poziomu 27,4 % w I kw. 2007 do 30,2 % w I kw. 2008r. Efekt ten uzyskano m.in. dzięki niższym kosztom zakupu surowców wynikających z umocnienia się PLN wobec EUR.

W okresie I kw. br. zainwestowano w rozwój sieci dystrybucyjnej. Efekty poniesionych kosztów oczekiwane są w późniejszych okresach.

W wyniku tych dodatkowych nakładów w zakresie kosztów sprzedaży i ogólnego zarządu łączna wartość poniesionych wydatków w I kw. 2008 wzrosła o 4,8 mln zł w odniesieniu do analogicznego okresu roku poprzedniego. Koszty te poniesione zostały na przygotowanie

podstawy do rozwoju sieci sprzedaży w kraju oraz na strategicznych rynkach zagranicznych umożliwiającą uzyskanie prognozowanej na rok 2008 sprzedaży.

Zysk operacyjny za I kw. 2008 wyniósł 4,2 mln zł wobec 2,4 mln zł w I kw. 2007 r. Oznacza to poprawę rentowności operacyjnej z poziomu 2,9 % w 2007 r. do 4,5 % w 2008r.

Saldo na działalności finansowej uzyskane w I kw. 2008 r. ma wartość ujemną w wysokości -5,9 mln zł (wobec -1,1 mln zł w I kw. 2007 r.) i wynika przede wszystkim z ujemnych różnic kursowych (w wysokości -4,5 mln zł w 2008 wobec -0,5 mln zł w roku 2007) oraz kosztów odsetek od kredytów (1,3 mln zł w 2008 r. wobec 0,6 mln zł w roku 2007).

Ujemne różnice kursowe wynikają przede wszystkim ze znacznego umocnienia się złotówki wobec EUR (zmiana w okresie XII 2007 – III 2008 o ok. 6 groszy) i USD (zmiana w okresie XII 2007 – III 2008 o ok. 20 groszy). W porównywalnym okresie roku poprzedniego zmiany te wynosiły odpowiednio: wobec EUR złoty osłabił się o ok. 4 grosze, wobec USD złoty umocnił się o ok. 0,5 grosza.

W okresie I kw. 2007 – I kw. 2008 średnia zmiana kursu EUR/PLN wyniosła ok. 9,8 % a USD/PLN ok. 27,5 %.

Wzrost kosztów odsetkowych wynika ze zwiększenia zadłużenia kredytowego Grupy spowodowanego przede wszystkim przez realizowane zadania inwestycyjne oraz ze wzrostu poziomu stóp procentowych (w I kw. 2008 średni WIBOR 1 M wynosił 5,59 % wobec 4,12 % w I kw. 2007 r.)

W wyniku poniesienia kosztów finansowych, w I kw. 2008 r. odnotowano stratę brutto w wysokości 1,7 mln zł (wobec zysku brutto na poziomie 1,2 mln zł w I kw. 2007 r.).

W I kw. 2008 r. istotny wpływ na uzyskany wynik miały ujemne różnice kursowe, ich przełożenie na wynik zostało jednak częściowo zneutralizowane przez niższe koszty zakupu surowców.

6.8. Sezonowość lub cykliczność w działalności Grupy Kapitałowej Selena FM

Ze względu na charakter głównych odbiorców produktów oferowanych przez Grupę Selena FM – branżę budowlaną, która wykazuje niższą aktywność w miesiącach zimowych - występuje sezonowość sprzedaży znacznej części wyrobów Grupy.

Opierając się na danych historycznych Grupy Selena można stwierdzić, że sprzedaż w I kwartale w latach poprzednich zawierała się w przedziale od 15 % do 18 % całorocznej wartości sprzedaży, a pozostałe okresy kwartalne charakteryzują się zbliżonym udziałem (rzędu 24 % - 29 %) w rocznym poziomie sprzedaży. Sprzedaż I kwartału 2008 r. wyniosła 16 % prognozowanej na rok 2008 wartości sprzedaży.

6.9. Informacje dotyczące emisji, wykupu i spłaty dłużnych i kapitałowych papierów wartościowych

W I kwartale 2008 r. Grupa Selena kontynuowała działania rozpoczęte w 2007 r. mające na celu przeprowadzenie publicznej emisji akcji. Działania te doprowadziły do zatwierdzenia w dniu 21.03.2008 r. przez Komisję Nadzoru Finansowego prospektu emisyjnego oraz przeprowadzenia oferty publicznej akcji, zakończonej w dniu 18.04.2008 r. debiutem na rynku podstawowym GPW w Warszawie praw do akcji serii C.

Przedmiotem emisji było 5 000 000 akcji serii C, o wartości nominalnej 0,05 zł (pięć groszy), a cena emisyjna wyniosła 33,00 zł za 1 akcję.

W dniu 24.04.2008 r. Sąd Rejonowy dla Wrocławia-Fabrycznej, VI Wydział Gospodarczy Krajowego Rejestru Sądowego wydał postanowienie o zarejestrowaniu podwyższenia kapitału zakładowego Spółki w drodze emisji akcji serii C.

W I kwartale 2008 r. Selena FM S.A. nie przeprowadziła emisji, wykupu lub spłaty dłużnych papierów wartościowych.

6.10. Informacje dotyczące wypłaconej (lub zadeklarowanej) dywidendy, łącznie i w przeliczeniu na jedną akcję, z podziałem na akcje zwykłe i uprzywilejowane

Spółka dominująca Grupy - Selena FM S.A. nie wypłacała ani nie deklarowała wypłaty dywidendy.

6.11. Wskazanie zdarzeń, które wystąpiły po dniu 31 marca 2008 roku, nieuwjętych w tym sprawozdaniu, a mogących w znaczący sposób wpłynąć na przyszłe wyniki finansowe Grupy Kapitałowej Selena FM

Istotne zdarzenia, które wystąpiły po dniu 31 marca 2008 mogącym mieć wpływ na przyszłe wyniki finansowe Grupy:

- Przeprowadzenie publicznej emisji akcji serii C, w wyniku której pozyskano kwotę 165 mln zł. Od dnia 18 kwietnia PDA spółki Selena FM S.A. są notowane na rynku podstawowym GPW w Warszawie.
- Nabycie w dniu 2 maja 2008 r. przez spółkę Selena Co S.A. – podmiot zależny od spółki SELENA FM S.A., większościowych udziałów w spółce "POLYFOAM Yalitim Sanayi ve Tic" Ltd. w Istambule (Turcja). Transakcja ta stanowi realizację jednego z celów publicznej emisji akcji jakim jest rozwój Grupy poprzez akwizycje innych podmiotów działających na rynku wyrobów chemii budowlanej. Spółka będzie stanowić platformę do rozwoju działalności Grupy Selena na Bliskim Wschodzie.

6.12. Informacje dotyczące zmian zobowiązań warunkowych lub aktywów warunkowych, które nastąpiły od 31 grudnia 2007 roku

Wg stanu na dzień 31 grudnia 2007 r. zobowiązania warunkowe z tytułu gwarancji i poręczeń udzielonych przez spółki Grupy Selena wynosiły 212 301 tys. zł. Wartość ta nie uległa zmianie na dzień 31 marca 2008 r.

6.13. Stanowisko Zarządu odnośnie do możliwości zrealizowania wcześniej publikowanych prognoz wyników na dany rok, w świetle wyników zaprezentowanych w raporcie kwartalnym w stosunku do wyników prognozowanych

Odnosząc się do stopnia realizacji przedstawionej w prospekcie emisyjnym prognozy sprzedaży i zysku netto na rok 2008, Zarząd Selena FM ocenia, że uzyskane wyniki są zgodne z założeniami budżetowymi i podtrzymuje wcześniejszą prognozę.

GRUPA KAPITAŁOWA SELENA FM
SKONSOLIDOWANY RAPORT KWARTALNY
SA-QS^r za I kwartał 2008

6.14. Akcjonariusze posiadający powyżej 5% głosów na WZA Spółki wg stanu na dzień przekazania raportu:

Imię i Nazwisko (Nazwa podmiotu)	Liczba posiadanych akcji	Udział % w kapitale zakładowym	Liczba głosów wynikająca z posiadanych akcji	Udział % w ogólnej liczbie głosów na WZA
Krzysztof Domarecki	9 538 000	41,97%	13 538 000	50,66%
Syrius Investments S.a.r.l.*	8 050 000	35,43%	8 050 000	30,12%

* - Pan Krzysztof Domarecki jest jedynym udziałowcem spółki Syrius Investments S.a.r.l. z siedzibą w Luksemburgu

6.15. Zestawienie stanu posiadania akcji Emitenta lub uprawnień do nich (opcji) przez osoby zarządzające i nadzorujące emitenta na dzień przekazania raportu.

Osoby nadzorujące:

Imię i Nazwisko	Liczba posiadanych akcji
Anna Kozłowska	4 000
Andrzej Kozłowski	132 000

Osoby zarządzające:

Imię i Nazwisko	Liczba posiadanych akcji
Krzysztof Domarecki	9 538 000

6.16. Wskazanie postępowań toczących się przed sądem, organem właściwym dla postępowania arbitrażowego lub organem administracji publicznej

Całkowita wartość wszystkich spraw objętych toczącymi się w I kwartale 2008 r. postępowaniami sądowymi nie przekroczyła 10 % kapitałów własnych emitenta.

6.17. Informacje o zawarciu przez Emitenta lub jednostkę od niego zależną transakcji z podmiotem powiązaniem o wartości powyżej 500.000 euro, jeżeli nie są one transakcjami typowymi i rutynowymi, zawieranymi na warunkach rynkowych

W okresie I kwartału 2008 r. Selena FM S.A. lub jednostki od niej zależne nie zawierały transakcji o charakterze nietypowym, których wartość wynosiłaby powyżej 500 000 EUR.

6.18. Informacje o udzieleniu przez emitenta lub przez jednostkę od niego zależną poręczeń kredytu lub pożyczki lub udzieleniu gwarancji o wartości co najmniej 10% kapitałów własnych Emitenta

W okresie objętym raportem zarówno Emitent jak i spółki od niego zależne nie udzielały poręczeń kredytu lub pożyczki oraz nie udzielały gwarancji o wartości przekraczającej 10 % kapitałów własnych Selena FM S.A.

GRUPA KAPITAŁOWA SELENA FM
SKONSOLIDOWANY RAPORT KWARTALNY
SA-QSr za I kwartał 2008

6.19. Wskazanie czynników, które w ocenie Emitenta będą miały wpływ na osiągnięte przez niego wyniki w perspektywie co najmniej kolejnego kwartału

Ze względu na specyfikę podstawowych odbiorców produktów Grupy Selena FM jakimi są podmioty działające w branży budowlanej, zasadniczy wpływ na osiągane przez Grupę wyniki finansowe będą miały tendencje i zdarzenia zachodzące w sektorze budowlanym. W związku z utrzymującą się dobrą koniunkturą w tym segmencie gospodarki (potwierdzoną m.in. wynikami badań Instytutu Badań nad Gospodarką Rynkową) należy oczekiwać szybszego tempa wzrostu tej części gospodarki w odniesieniu do dynamiki wzrostu gospodarczego Polski.

Podobnie dobra koniunktura na rynku materiałów budowlanych utrzymuje się również na innych istotnych dla Grupy Selena FM rynkach. Strategia globalna Seleny ukierunkowana jest szczególnie na te kraje, które charakteryzują się wysoką dynamiką rozwoju sektora materiałów budowlanych.

Wpływ na kształtowanie się wyników finansowych Grupy Selena FM będzie miała także sytuacja na rynku walutowym, a szczególnie poziom kursu EURO wobec PLN, oraz kształtowanie się cen surowców chemicznych mających zasadniczy wpływ na poziom kosztów ponoszonych przez Grupę Selena.

6.20. Inne informacje, które zdaniem Emitenta są istotne dla oceny jego sytuacji kadrowej, majątkowej, finansowej, wyniku finansowego i ich zmian, oraz informacje, które są istotne dla oceny możliwości realizacji zobowiązań przez Emitenta

W ocenie spółki Selena FM S.A. nie występują inne istotne informacje mające znaczenie dla oceny jej sytuacji kadrowej majątkowej i finansowej.

6.21. Informacje dotyczące przychodów i wyników przypadających na poszczególne segmenty geograficzne (w tys. zł)

01.01. - 31.03.2008	kraje Unii Europejskiej	Europa Wschodnia i Azja	Ameryka Północna i Południowa	korekty konsolidacyjne w segmentach	Razem działalność kontynuowana
Przychody					
Sprzedaż na rzecz klientów zewnętrznych	57 931	28 754	6 565	0	93 250
Sprzedaż między segmentami	56 989	13 513	952	-70 768	686
Przychody segmentu ogółem	114 920	42 267	7 517	-70 768	93 936
Koszty					
Koszt własny sprzedanych produktów, usług, towarów i materiałów	91 878	34 956	6 649	-67 950	65 533
Zysk (strata) segmentu (na sprzedaży)	23 042	7 311	868	-2 818	28 403
Koszty sprzedaży	9 571	3 322	412	-	13 305
Pozostałe przychody operacyjne	261	65	50	-	376
Pozostałe koszty operacyjne	4	93	57	-	154
Przychody nieprzypisane				-	178
Koszty nieprzypisane				-	11 259
Zysk (strata) z działalności kontynuowanej przed opodatkowaniem i kosztami finansowymi				-	4 239

GRUPA KAPITAŁOWA SELENA FM
SKONSOLIDOWANY RAPORT KWARTALNY
SA-QSr za I kwartał 2008

Koszty finansowe nieprzypisane				-	5 998
Udział w zyskach jednostki stowarzyszonej	-27	86	0	-	59
Zysk (strata) przed opodatkowaniem i udziałami mniejszości				-	-1 700
Podatek dochodowy				-	890
Zysk (strata) netto za rok obrotowy				-	-2 590
Aktywa i zobowiązania					
Aktywa segmentu	142 560	91 393	26 844	-	260 797
Inwestycja w jednostce stowarzyszonej	351	4 756	0	-	5 107
Aktywa nieprzypisane				-	50 881
Aktywa ogółem				-	316 785
Zobowiązania segmentu	54 284	14 593	3 510	-	72 387
Zobowiązania nieprzypisane				-	97 933
Kapitały własne				-	146 465
Zobowiązania i kapitały ogółem				-	316 785
Pozostałe informacje dotyczące segmentu					
Nakłady inwestycyjne na:					
rzeczowe aktywa trwałe	7 462	1 688	273	-	9 423
wartości niematerialne	143	22	11	-	176
Amortyzacja rzeczowych aktywów trwałych	1 699	413	209	-	2 321
Amortyzacja wartości niematerialnych	93	43	7	-	143

01.01. - 31.03.2007	kraje Unii Europejskiej	Europa Wschodnia i Azja	Ameryka Północna i Południowa	korekty konsolidacyjne w segmentach	Razem działalność kontynuowana
Przychody					
Sprzedaż na rzecz klientów zewnętrznych	57 968	23 084	6 479	0	87 531
Sprzedaż między segmentami	48 206	3 004	1 220	-57 520	-5 090
Przychody segmentu ogółem	106 174	26 088	7 699	-57 520	82 441
Koszty					
Koszt własny sprzedanych produktów, usług, towarów i materiałów	87 315	22 249	6 681	-56 369	59 876
Wynik					
Zysk (strata) segmentu (na sprzedaży)	18 859	3 839	1 018	-1 151	22 565
Koszty sprzedaży	8 681	1 773	515	-	10 969
Pozostałe przychody operacyjne	478	115	1	-	594
Pozostałe koszty operacyjne	70	98	0	-	168
Przychody nieprzypisane				-	331
Koszty nieprzypisane				-	9 992
Zysk (strata) z działalności kontynuowanej przed opodatkowaniem i kosztami finansowymi				-	2 361
Koszty finansowe nieprzypisane				-	1 218
Udział w zyskach jednostki stowarzyszonej	19	52	0	-	71

GRUPA KAPITAŁOWA SELENA FM
SKONSOLIDOWANY RAPORT KWARTALNY
SA-QSr za I kwartał 2008

Zysk (strata) przed opodatkowaniem i udziałami mniejszości				-	1 214
Podatek dochodowy				-	237
Zysk (strata) netto za rok obrotowy				-	977
Aktywa i zobowiązania					
Aktywa segmentu	186 775	38 833	23 849	-	249 457
Inwestycja w jednostce stowarzyszonej	401	3 619	0	-	4 020
Aktywa nieprzypisane				-	1 702
Aktywa ogółem				-	255 179
Zobowiązania segmentu	100 843	9 514	3 275	-	113 632
Zobowiązania nieprzypisane				-	41 675
Kapitały własne				-	99 872
Zobowiązania i kapitały ogółem				-	255 179
Pozostałe informacje dotyczące segmentu					
Nakłady inwestycyjne na:					
rzeczowe aktywa trwałe	4 068	941	240	-	5 249
wartości niematerialne	38	6	2	-	46
Amortyzacja rzeczowych aktywów trwałych	1 463	297	58	-	1 818
Amortyzacja wartości niematerialnych	67	42	4	-	113

7. Skrócone jednostkowe sprawozdanie finansowe Selena FM S.A.

7.1. Bilans Selena FM S.A. (w tys. zł)

	stan na 31.03.2008 koniec kwartału	stan na 31.12.2007 koniec poprzedniego roku	stan na 31.03.2007 koniec kwartału
AKTYWA			
Aktywa trwałe	65 695	65 575	55 433
Rzeczowe aktywa trwałe	45	47	49
Wartości niematerialne	78	0	0
Udziały w jednostkach zależnych	63 051	63 051	52 943
Inne aktywa finansowe	2 263	2 263	2 253
Aktywa z tytułu podatku odroczonego	258	214	188
Aktywa obrotowe	10 940	10 103	1 021
Zapasy	0	0	0
Należności z tytułu dostaw i usług	9 081	8 624	873
Należności z tytułu podatku dochodowego	12	47	34
Pozostałe należności	777	698	11
Krótkoterminowe rozliczenia międzyokresowe kosztów	697	360	9
Środki pieniężne i ich ekwiwalenty	373	374	94
SUMA AKTYWÓW	76 635	75 678	56 454

GRUPA KAPITAŁOWA SELENA FM
SKONSOLIDOWANY RAPORT KWARTALNY
SA-QSr za I kwartał 2008

PASYWA			
Kapitał własny	24 410	24 217	-502
Kapitał podstawowy	886	886	454
Kapitał zapasowy	23 631	23 631	0
Pozostałe kapitały rezerwowe	0	0	0
Zyski zatrzymane/ Niepokryte straty	-107	-300	-956
- zysk (strata) z lat ubiegłych	-300	-694	-694
- zysk (strata) netto	193	394	-262
Kapitał własny ogółem	24 410	24 217	-502
Zobowiązania długoterminowe			
Inne zobowiązania finansowe	50 368	50 140	0
Rezerwa z tytułu odroczonego podatku dochodowego	1	1	0
Zobowiązania krótkoterminowe			
Zobowiązania z tytułu dostaw i usług	1 301	785	1 018
Bieżąca część kredytów bankowych i pożyczek	76	77	4 189
Zobowiązania z tytułu podatku dochodowego	0	0	0
Pozostałe zobowiązania	329	274	51 620
Rozliczenia międzyokresowe	150	184	129
Zobowiązania razem	52 225	51 461	56 956
SUMA PASYWÓW	76 635	75 678	56 454

7.2. Rachunek zysków i strat Selena FM S.A. (w tys. zł)

	I kwartał okres od 1.01.2008 do 31.03.2008	I kwartał okres od 1.01.2007 do 31.03.2007
Działalność kontynuowana		
Przychody ze sprzedaży usług	2 520	682
Przychody ze sprzedaży	2 520	682
Koszt własny sprzedaży	1 533	804
Zysk (strata) brutto ze sprzedaży	987	-122
Pozostałe przychody operacyjne	9	0
Koszty sprzedaży	0	0
Koszty ogólnego zarządu	497	141
Pozostałe koszty operacyjne	1	0
Zysk (strata) z działalności operacyjnej	498	-263
Przychody finansowe	18	37
Koszty finansowe	327	36
Zysk (strata) w jednostkach wycenianych metodą praw własności	0	0
Zysk (strata) brutto	189	-262
Podatek dochodowy	-4	0
Zysk (strata) netto z działalności kontynuowanej	193	-262
Działalność zaniechana		
Strata (zysk) z działalności zaniechanej	0	0
Zysk (strata) netto za rok obrotowy	193	-262

GRUPA KAPITAŁOWA SELENA FM
SKONSOLIDOWANY RAPORT KWARTALNY
SA-QSr za I kwartał 2008

7.3. Zestawienie zmian w kapitałach własnych Selena FM S.A. (w tys. zł)

	Kapitał podstawowy	Udziały (akcje) własne (-)	Kapitał zapasowy	Pozostałe kapitały rezerwowe	Zyski zatrzymane /(niepokryte straty)		Kapitał własny ogółem
					Zyski /(straty) z lat ubiegłych	Zysk/(strata) netto	
Saldo otwarcia: 01.01.2008	886	0	23 631	0	-300	0	24 217
Przychody / koszty ujęte bezpośrednio w kapitale własnym	0	0	0	0	0	0	0
Zysk (strata) za okres obrotowy	0	0	0	0	0	193	193
Przychody / koszty ogółem za okres obrotowy	0	0	0	0	0	193	193
Saldo zamknięcia: 31.03.2008	886	0	23 631	0	-300	193	24 410

	Kapitał podstawowy	Udziały (akcje) własne (-)	Kapitał zapasowy	Pozostałe kapitały rezerwowe	Zyski zatrzymane /(niepokryte straty)		Kapitał własny ogółem
					Zyski /(straty) z lat ubiegłych	Zysk/(strata) netto	
Saldo otwarcia: 01.01.2007	454	0	0	0	-694	0	-240
Przychody / koszty ujęte bezpośrednio w kapitale własnym	0	0	0	0	0	0	0
Zysk (strata) za okres obrotowy	0	0	0	0	0	394	394
Przychody / koszty ogółem za okres obrotowy	0	0	0	0	0	394	394
Połączenie ze spółką Domarecki i Wspólnicy sp.j.	29	0	10 043	0	0	0	10 072
Podwyższenie kapitału i objęcie nowych udziałów przez Sirius Investment	403	0	13 588	0	0	0	13 991
Saldo zamknięcia: 31.12.2007	886	0	23 631	0	-694	394	24 217

	Kapitał podstawowy	Udziały (akcje) własne (-)	Kapitał zapasowy	Pozostałe kapitały rezerwowe	Zyski zatrzymane /(niepokryte straty)		Kapitał własny ogółem
					Zyski /(straty) z lat ubiegłych	Zysk/(strata) netto	
Saldo otwarcia: 01.01.2007	454	0	0	0	-694	0	-240
Przychody / koszty ujęte bezpośrednio w kapitale własnym	0	0	0	0	0	0	0
Zysk (strata) za okres obrotowy	0	0	0	0	0	-262	-262
Przychody / koszty ogółem za okres obrotowy	0	0	0	0	0	-262	-262
Saldo zamknięcia: 31.03.2007	454	0	0	0	-694	-262	-502

GRUPA KAPITAŁOWA SELENA FM
SKONSOLIDOWANY RAPORT KWARTALNY
SA-QSr za I kwartał 2008

7.4. Rachunek przepływów pieniężnych Selena FM S.A. (w tys. zł)

	I kwartał okres od 1.01.2008 do 31.03.2008	I kwartał okres od 1.01.2007 do 31.03.2007
Przepływy środków pieniężnych z działalności operacyjnej		
Zysk (strata) brutto	189	-262
Korekty o pozycje:		
Amortyzacja	4	2
(Zyski)/ straty z tytułu różnic kursowych	10	0
Odsetki i dywidendy, netto	-17	36
(Zysk)/strata na działalności inwestycyjnej	228	0
Zmiana stanu należności	-530	-27
Zmiana stanu zapasów	0	0
Zmiana stanu zobowiązań krótkoterminowych z wyjątkiem kredytów, pożyczek, leasingów i podatku dochodowego	569	314
Zmiana stanu rozliczeń międzyokresowych	-370	-22
Zmiana stanu rezerw	0	0
Podatek dochodowy zapłacony	-4	0
Środki pieniężne netto z działalności operacyjnej	79	41
Przepływy środków pieniężnych z działalności inwestycyjnej		
Sprzedaż rzeczowych aktywów trwałych i wartości niematerialnych	0	0
Nabycie rzeczowych aktywów trwałych i wartości niematerialnych	-80	0
Dywidendy i odsetki otrzymane	0	0
Środki pieniężne netto z działalności inwestycyjnej	-80	0
Przepływy środków pieniężnych z działalności finansowej		
Wpływy z tytułu emisji akcji	0	0
Splata pożyczek/kredytów	0	-38
Dywidendy wypłacone na rzecz właścicieli	0	0
Środki pieniężne netto z działalności finansowej	0	-38
Zwiększenie netto stanu środków pieniężnych i ich ekwiwalentów	-1	3
Różnice kursowe netto	0	0
Środki pieniężne na początek okresu	374	91
Środki pieniężne na koniec okresu, w tym	373	94
O ograniczonej możliwości dysponowania	0	0

GRUPA KAPITAŁOWA SELENA FM
SKONSOLIDOWANY RAPORT KWARTALNY
SA-QSr za I kwartał 2008

7.5. Pozostałe informacje do jednostkowego sprawozdania finansowego

7.5.1. Informacja dodatkowa do skróconego sprawozdania finansowego spółki Selena FM S.A. zawarta została w opisie skonsolidowanego sprawozdania finansowego Grupy Selena przedstawionym w punkcie 6.

7.5.2. *Informacje* o istotnych wartościach szacunkowych, w tym o korektach z tytułu rezerw, rezerwie i aktywach z tytułu odroczonego podatku dochodowego, dokonanych odpisach aktualizujących wartość składników aktywów

	stan na 31.03.2008 koniec kwartału	stan na 31.12.2007 koniec poprzedniego roku	stan na 31.03.2007 koniec kwartału
Aktywo z tytułu podatku odroczonego	258	214	188
Rezerwa z tytułu podatku odroczonego	1	1	0
Rezerwy	0	0	0
Odpis aktualizujący wartość aktywów	3	0	67